



**DISEÑO DE AEROPUERTO PARA
UBER EN ESTADOS UNIDOS**

CASA LINEAL

Casa lineal es un proyecto que se fundamenta en dos ejes principales; sectorización de espacios y conexión interior - exterior.

Se trata de una vivienda que se emplaza en un terreno donde predomina una fuerte dirección longitudinal, delimitada por medianeras.

La idea de partida del proyecto es plantear las visuales hacia el interior, creando mediante la sucesión de patios articuladores un paisaje privado e íntimo.

Esta búsqueda se ve reflejada en la sobriedad y robustez de los volúmenes de la fachada, que buscan cerrarse al entorno exterior, generando una barrera maciza que finalmente se desmaterializa y expande hacia el interior. De esta manera se crea una conexión óptima entre los espacios.

Esta formalidad introvertida se ve resquebrajada para enfatizar el ingreso principal, y se logra continuando una gran viga que hace de eje ordenador en el interior de la vivienda.

La casa se divide en dos bloques bien marcados tanto en planta baja como planta alta, donde se diferencian los espacios que corresponden a los servicios y las áreas sociales y privadas. Dadas las características del terreno estos volúmenes se extienden sobre un eje directriz que ordena y vincula las todas las áreas, enfatizado por patios internos que se encargan de iluminar y enriquecer el recorrido.

Uno de estos bloques corresponde al sector de servicios que se ubica sobre la medianera sur y se extiende sobre todo el largo de la construcción generando una barrera a las condiciones adversas de esta orientación y permitiendo que los espacios sociales se abran al norte buscando mejores condiciones de asoleamiento y ventilación.

En la planta alta se repite el esquema, donde los dormitorios se ubican buscando mejores orientaciones, mientras que el baño principal se apoya sobre el área de servicios de planta baja.



LA PERLA
Servicio de Contenedores, Atmosféricos y Obrador

Aguado 305 (1° Piso) Rafaela - Tel: (03492) 502929 / 423821
03492 15527115 / 15527094

GEOTECNIA Marco Antonio Boidi
INGENIERIA Y CONSTRUCCION Ingeniero Civil
Master en Mec. de Suelos e Ing. de Cimentaciones

ESTUDIOS GEOTÉCNICOS
PILOTES - ESTRUCTURAS - PAVIMENTOS
REDES DE AGUA Y CLOACAS - OBRAS CIVILES

1° Junta 332 - Tel. 03492 437814 - RAFAELA (S.F.)
e-mail: ingboidi@arnet.com.ar

ByS S.R.L.
CONSTRUCCIONES METÁLICAS

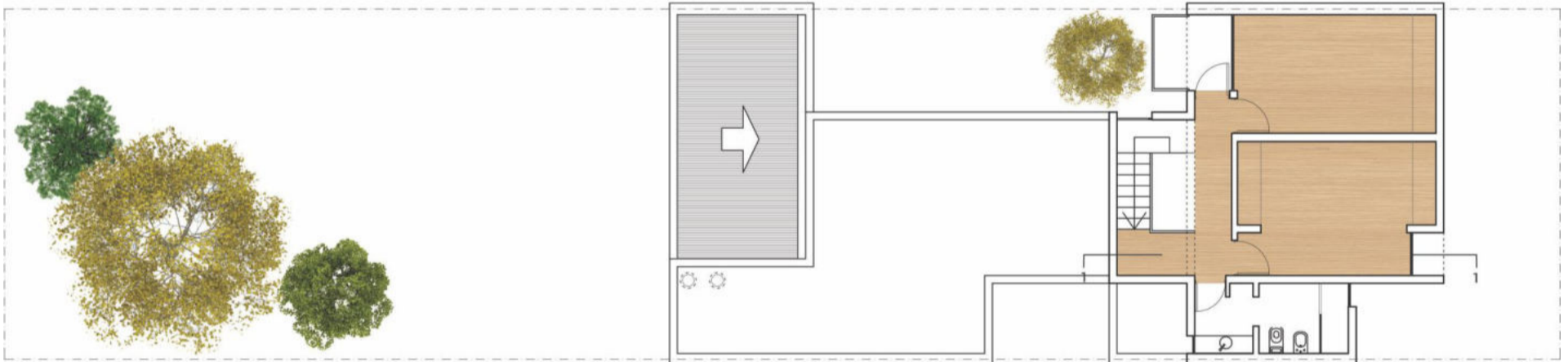
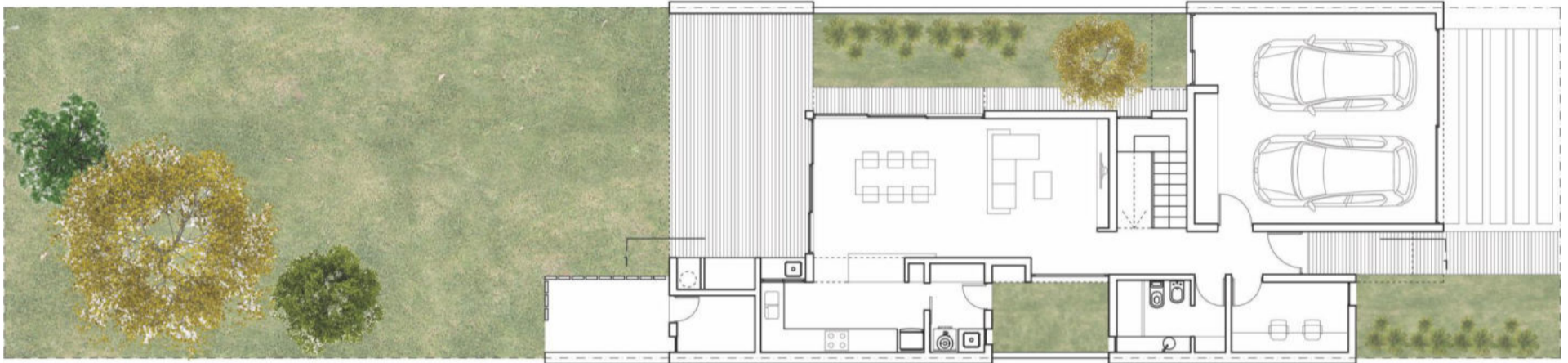
Buttigliero y Stefani

RUTA NACIONAL Nº 34 - KM 53.8
TOTORAS, SANTA FE
(03476) 460561 / 467026
byssrl@vaynet.com.ar
www.bysr.com.ar

PATIOS INTERNOS

Al situarse en un terreno estrecho, cuyas proporciones generan una gran tensión en una dirección dominante, frente - contrafrente, los espacios buscan organizarse y articularse a través de una sucesión de patios con distintos usos. De esta forma la casa se expande y ocupa la mayor cantidad de terreno evitando grandes espacios residuales.

La construcción en sí es simple y racional. Estructura de hormigón armado, losas macizas vistas y muros de mampostería cerámica pintados de blanco. La planta alta y la galería se resuelven con cubiertas livianas metálicas.



BRUNO MEYER

ESTUDIOS

FAUD - Universidad Nacional de Córdoba

ESTUDIO DE ARQUITECTURA

Bruno Meyer arquitectura

Desde el año 2013 el estudio desarrolla proyectos de distintas escalas, programas y sistemas constructivos. Sistema tradicional y en seco con contenedores marítimos. Realizamos proyectos en Rafaela, Córdoba, Corrientes, Entre Ríos.




NUEVO BOLSÓN DE ARENA Y PIEDRA
 + Fácil + Rápido + Limpio + Útil
PARA VOS Y LA CIUDAD



MENARA
 AV. ITALIA 1320 | 03492 421480
 www.menacorralon.com.ar



ALQUILER Y VENTAS DE EQUIPOS PARA LA CONSTRUCCIÓN
 J. M. Williner 676 · (03492) 433333 · Rafaela (Sta. Fe)
 www.masrafaela.com.ar

Foster + Partners presenta diseño de aeropuerto para Uber en Estados Unidos

Por Niall Patrick Walsh - Traducido por Mónica Arellano



Uber Elevate y Related Companies han presentado su visión diseñada por Foster + Partners para un futuro aeropuerto privado (skyport) en Santa Clara. El sitio de 97 hectáreas ilustra los beneficios que un viaje compartido en avión podría proporcionar para la bahía de San Francisco (Estados Unidos) y otras ciudades en el futuro.

Desde 2016, Uber Elevate ha colaborado con el gobierno y las partes interesadas de la industria para crear la primera red de viaje compartido en el mundo con vehículos Uber Air seguros, silenciosos y eléctricos. Concebidas para transportar a decenas de miles de personas a través de las ciudades por el mismo precio que un viaje de UberX, las primeras ciudades en implementar el servicio serán Dallas-Fort Worth, San Francisco, Texas y Los Ángeles.

Al respecto, Eric Allison, Director de Uber Elevate, comentó:

"Estamos encantados de trabajar con Related diseñando puertos aéreos para Uber Air, una parte clave de llevar la plataforma de transporte de Uber a nuevas alturas. Juntos esperamos estimular la innovación que puede ayudar a mejorar la movilidad urbana en ciudades de todo el mundo"

El Santa Clara Skyport, ubicado en un sitio

propiedad de Related, se considera una vía de tráfico importante. La cubierta de vuelo está diseñada para cargar hasta cinco aeronaves eVTOL a la vez, mientras que un área de aterrizaje dedicado y una separación

de área de despegue permiten operaciones de vuelo simultáneas.

Se espera que el sistema realice pruebas de vuelo en 2020, con operaciones comerciales a partir de 2023.

